



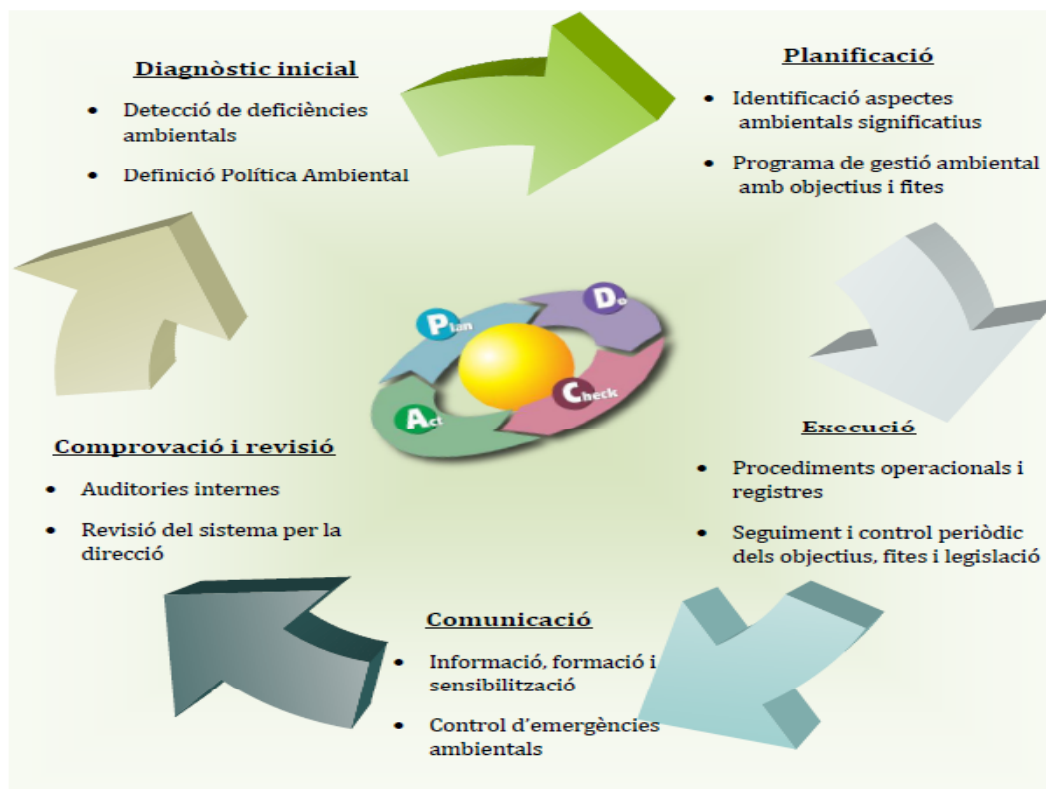
CONSELL COMARCAL
DEL BERGUEDA

Tercer trimestre

2013

Butlletí trimestral d'informació ambiental

Recordatori : Com funciona el nostre Sistema de Gestió Ambiental!



Aquest sistema ens garanteix una millora contínua de la nostra gestió ambiental.

Seguiment del comportament ambiental durant el 1r semestre de 2012

Reduir el consum de paper
(compra) un 2%

- Objectiu temporalment assolit.
- Cal tenir en compte que es compra el paper en grans quantitats una vegada a l'any.



Augment de la recollida
d'oli vegetal un 10%

- Objectiu pendent de valoració.
- No s'ha iniciat la recollida selectiva d'oli vegetal a la comarca degut a diversos endarreriments.



Reduir el consum
d'electricitat de l'ascensor
un 5%

- Objectiu temporalment assolit.
- Hi ha cartells per tal de promoure la utilització de les escales.



EMAS
GESTIÓ AMBIENTAL
VERIFICADA
ES-CAT-000367

Consell ambiental: Conducció eficient

Una conducció adequada pot estalviar entre el 10 i el 25% de combustible i reduir un 15% les emissions de CO₂

Comproveu mensualment que els pneumàtics tinguin la pressió adequada. Una pressió inferior a l'adequada pot augmentar el consum de carburant fins a un 4%

Utilitzeu **marxes llargues**, respecteu sempre els límits de velocitat i manteniu la distància de seguretat per evitar frenades, accelerades i consums innecessaris

Arranqueu sense trepitjar l'accelerador

Reviseu l'**equipatge**. El transport de cada 100 quilos de pes gasta un 6% més de combustible.

Manteniu una **velocitat uniforme** sempre que sigui possible. Conduir a velocitats altes augmenta el consum de combustible

Aire condicionat o finestreta? A 25 graus, l'aire condicionat augmenta el consum de combustible d'un 12%. Per això en ciutat, a baixes velocitats, obrir la finestreta és més eficient que engegar l'aire condicionat. En carretera, a velocitats més altes, passa el contrari

Dates assenyalades destacats!

- Dia 16 de setembre, dia Internacional Protecció Capa Ozó**
- Dia 21 de setembre, dia Internacional de la Pau**
- Dia 22 de setembre, dia sense cotxes**

Actualitat ambiental d'interès

Vies d'accés a la informació ambiental

La informació ambiental engloba tot el que pot afectar el medi ambient i, de retruc, a la salut de les persones: la qualitat de l'aigua, la qualitat de l'aire, el canvi climàtic, la contaminació acústica, la gestió forestal, etc.

L'accés a la informació ambiental és un dret regulat per compromisos internacionals, comunitaris i estatals. L'objectiu definitiu és posar a disposició de la ciutadania, a través de qualsevol canal i format, tota la informació relacionada amb el medi ambient de què disposen les administracions públiques.

<http://www20.gencat.cat/portal/site/territori/menuitem.2a0ef7c1d39370645f13ae92b0c0e1a0/?vgnnextoid=dadb248889775310VgnVCM1000008d0c1e0aRCRD&vgnnextchannel=dadb248889775310VgnVCM1000008d0c1e0aRCRD&newLang=ca> ES

Teniu preguntes sobre l'estat de l'aire, l'aigua, els residus, els espais naturals o d'altres qüestions sobre el medi ambient? No us les guardeu, informeu-vos-en!

La informació ambiental engloba tot el que pot afectar el medi ambient i, de retruc, a la salut de les persones: la qualitat de l'aigua, la qualitat de l'aire, el canvi climàtic, la contaminació acústica, la gestió forestal, etc. L'accés a la informació ambiental és un dret regulat per compromisos internacionals, comunitaris i estatals. L'objectiu definitiu és posar a disposició de la ciutadania, a través de qualsevol canal i format, tota la informació relacionada amb el medi ambient de què disposen les administracions públiques.

On us podeu adreçar?				
Departament de Territori i Sostenibilitat	País d'informació	Adreça	Telèfon	Correu electrònic
www.gencat.cat/territori www.gencat.cat/territori Secció de Medi ambient i Sostenibilitat www.gencat.cat/medambient	Agència Catalana de l'Aigua	C. de Provença, 209-208 08036 Barcelona	93 527 20 00	aca@gencat.cat
	Agència de Residus de Catalunya	C. del Duque Roca, 80 08017 Barcelona	93 907 33 00	informacio.ars.terr@gencat.cat
Oficina del ciutadà i formatari de consultes, queixes i suggeriments a través de l'Oficina Anual de Treballs (OAT) www.gencat.cat/ovt	Servei Meteorològic de Catalunya	C. de Bèrnia, 38 08023 Barcelona	93 527 02 00	servi@meteo.gencat.cat
	Institut Català d'Energia	C. de Pompeu, 113, 3a. pla 08035 Barcelona	93 422 95 90	icere@icere.gencat.cat
012 gencat.cat	Servei d'Informació Ambiental	Av. Diagonal, 527-525, 08029 Barcelona Telèfon: 93 540 91 90 - Fax: 93 478 97 90 (de dilluns a divendres de 9h a 14 hores). Per a informació general trucar al 012.	93 540 91 90	info.amb@gencat.cat
	Direcció General de Medi Natural i Biodiversitat	Dr. Ross, 80 08017 Barcelona	93 304 07 76	info.amb@gencat.cat

Vull saber com és la qualitat de l'aigua que bevo a casa?
 Vull saber què temps fa al nostre municipi?
 Vull saber com és l'estat de l'aire del nostre municipi o del nostre barri en temps real?
 Sabeu què és l'efecte hivernacle?
 Vull saber sobre la qualitat ambiental?
 Vull obtenir informació sobre energia sostenible i sobre l'energia solar?
 Necesso recursos pedagògics (cartes, jocs, activitats, etc.) sobre el medi ambient?
 Sabeu què és el carpalg o cotxe multidisiplinari?
 Coneixeu els avantatges de la mobilitat sostenible?
 Vull aconseguir el llicència de gestió de qualitat ambiental?
 Vull saber quins residus s'han de portar a la deixalleria?
 Vull saber què és l'autocompostatge?
 Vull visitar els parcs naturals de Catalunya? Vull saber quins itineraris hi ha?
 Quina distància i hora podria fer un viatge?
 On a ha de demanar la sol·licitud per entendre foc per a la crema de restes, marxes, restes agrícoles?

Podeu sol·licitar la informació ambiental 24 hores al dia, 7 dies a la setmana de qualsevol canal, de qualsevol format i idioma. La resposta es et farà en el mateix idioma que la pregunta, de manera gratuïta i el valor de la informació.

Generalitat de Catalunya
 Departament de Territori i Sostenibilitat

Us demanem la vostra col·laboració, a fi que entre tots puguem fer una gestió responsable a la nostra organització.

Sabem que la participació de totes les persones que utilitzem les instal·lacions és vital per aconseguir aquests objectius

Aportacions i suggeriments
 Gemma Vinyes
 Àrea de Medi Ambient
gvinas@cbergueda.cat