

“Si s’hagués eixamplat la carretera, ens tocava la façana de casa”

Maria Dolors Prat, veïna de Sagàs

Sagàs (Berguedà)

X.B.

Maria Dolors Prat és la mestressa de la casa de Malla, a Sagàs. La carretera d’Olvan els continua passant per sota, a fregar de la façana, just en l’únic tram de tot el recorregut que no s’ha fet nou. En una situació molt semblant es troben altres cinc edificis del municipi, entre ells el mateix Ajuntament. S’havia plantejat fer una variant per sobre del poble i, com a segona opció, una ampliació de l’actual carretera, “que passava encara més a tocar de les cases i hauria estat un problema”, diu. La falta d’acord i de pressupost per afrontar qualsevol de les dues alternatives ha deixat aquest tram, d’1,5 quilòmetres, com un petit coll d’ampolla en el conjunt de la carretera. “El mateix Joaquim Nadal hi havia intervingut

quan era conseller de Política Territorial”, recorda Prat. Ara, tenint en compte que la Generalitat ha donat per acabades les obres, no sembla que la variant de Sagàs –o l’ampliació de l’actual traçat, que seria tan o més problemàtica– pugui plantejar-se a curt termini.

Pel que fa a la nova carretera, Prat n’està contenta i confirma que s’ha notat un increment del trànsit i, per extensió, de moviment de gent per aquella banda. Ella sol conduir fins a Prats, que té a sis minuts de bona carretera. I l’institut, on alguna vegada va a recollir els néts, li queda només entrar. “Es nota que és concorreguda per la gent que hi passa a primera hora del matí, per anar a la feina”, diu. I els caps de setmana “hi ha dies que això sembla el carrer Aragó”. El mercat de Vic dels dissabtes és un reclam per



Maria Dolors Prat, al balcó de casa seva, a Sagàs, per on passa l’únic tram de carretera on no s’ha actuat

als veïns de Sagàs i fins i tot per als d’Olvan i Gironella, que d’ençà de la nova carretera han deixat de baixar fins a Manresa per agafar l’Eix Transversal, i ara passen per davant de casa seva.

El turisme rural és un factor de dinamització per a aquest territori “que s’ha vist ajudat per la carretera”. Prat també és propietària de la casa rural La Rovira, que durant l’any concentra

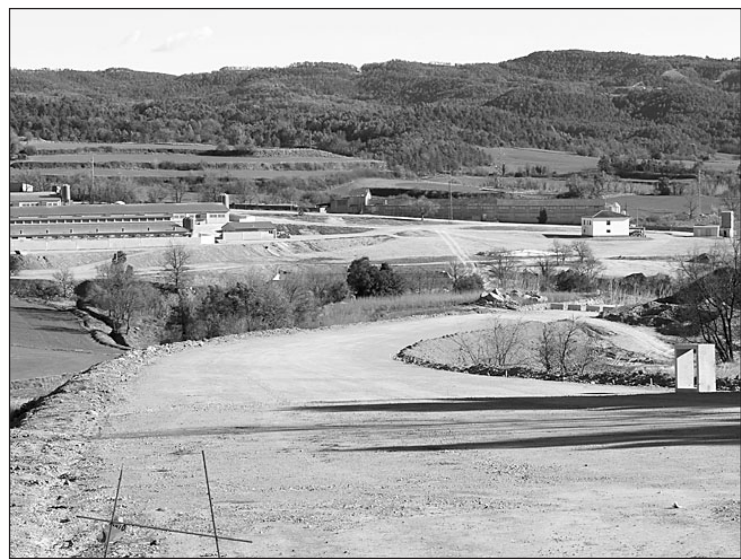
l’activitat els caps de setmana. En tot el terme n’hi ha una desena d’obertes, actu-

Actualment, a Sagàs hi ha oberta una desena de cases rurals

alment. “Dedicar antigues masoveries a aquest negoci ha permès rehabilitar-les i

que aquesta zona no es despoblés”, diu. Sagàs, que havia arribat a tenir més de 500 habitants, ara està al voltant dels 140. Com a terme, però, és un dels més grans del seu entorn, amb més de 44 quilòmetres quadrats. Gironella, per exemple, no arriba als 7, i Prats es queda per sota dels 14. Per Prat, la presència de la nova carretera ha de ser un revulsiu per dinamitzar tot aquest entorn.

La Generalitat inverteix 9,1 milions d’euros a la futura variant d’Olost



Aspecte de les obres de la variant d’Olost, aquest dijous a la tarda

Olost

X.B.

A finals del 2011 van començar les obres de la variant d’Olost, que es preveu tenir enllestida a final de la primavera vinent. És una obra vinculada a la carretera d’Olvan, com al seu moment ja ho va ser la variant de Prats de Lluçanès. En tots dos casos, per evitar el pas de vehicles pel centre urbà. La futura variant, que voreja Olost per

l’est, tindrà una longitud de 2,5 quilòmetres. A finals del 2012 ja va entrar en funcionament la intersecció nord i ara s’està treballant en el moviment de terres per completar la resta del recorregut, que ja està perfilat. El pressupost és de 9,1 milions d’euros. Mentrestant, el trànsit cap a la nova carretera de Berga travessa el centre d’Olost, tot i que al trencant per connectar-hi no hi ha la referència.

L’Eix Transversal s’acosta als 10.000 vehicles diaris

De la primera a la segona quinzena es va incrementar un 9,1%

Vic

X.B.

Aquesta setmana ha fet un mes de la posada en marxa dels quatre carrils de l’Eix Transversal en tot el seu recorregut, el 4 de gener passat. Les primeres dades facilitades pel Departament de Territori de la Generalitat apunten a un ús creixent de

la via a mesura que passen els dies. Durant la primera quinzena de gener, la intensitat mitjana diària (IMD) va ser de 8.669 vehicles, mentre que a la segona ja se situava en els 9.474, un 9,3% més. Desglossat per tipus de vehicles, els pesants representen un 27,3% del total, un percentatge pràcticament idèntic en totes dues quinzenes.

Durant els primers 15 dies van passar per l’Eix Transversal 6.311 cotxes i 2.358 camions, mentre que a la segona van ser 6.886 i 2.588, respectivament. La Generalitat preveu que l’increment de trànsit continuï creixent en els primers mesos. De fet, la via es considera dimensionada per suportar una IMD quatre vegades l’actual.

comas
Òptica i Ortopèdia
Des de 1904

Centres Comas:
Pl. Santa Clara, 6
T. 93 886 10 55 _ Vic
Pg. de la Generalitat, 26
T. 93 885 46 52 _ Vic
Rbla. de les Davallades, 5
T. 93 885 47 22 _ Vic

Joanna's Cakes
Pastisseria creativa i tallers

**Sigues original!
Pastissos personalitzats!**

Vine a veure'm i explica'm
com vols sorprendre!

C. Nou, 99 Vic - Tel. 679 186 153

Pt
Perfil - ter s.l.
Tancaments PVC ■ ALUMINI

· Mosquiteres · Mampares
· Mallorquines
· Persianes · Portes garatge

C. Lleida, 1, nau b Polígon Parc
d'Activitats Econòmiques - Vic
Tel. 616 33 34 00 - Fax: 93 888 60 76
e-mail: perfilter@perfilter.es