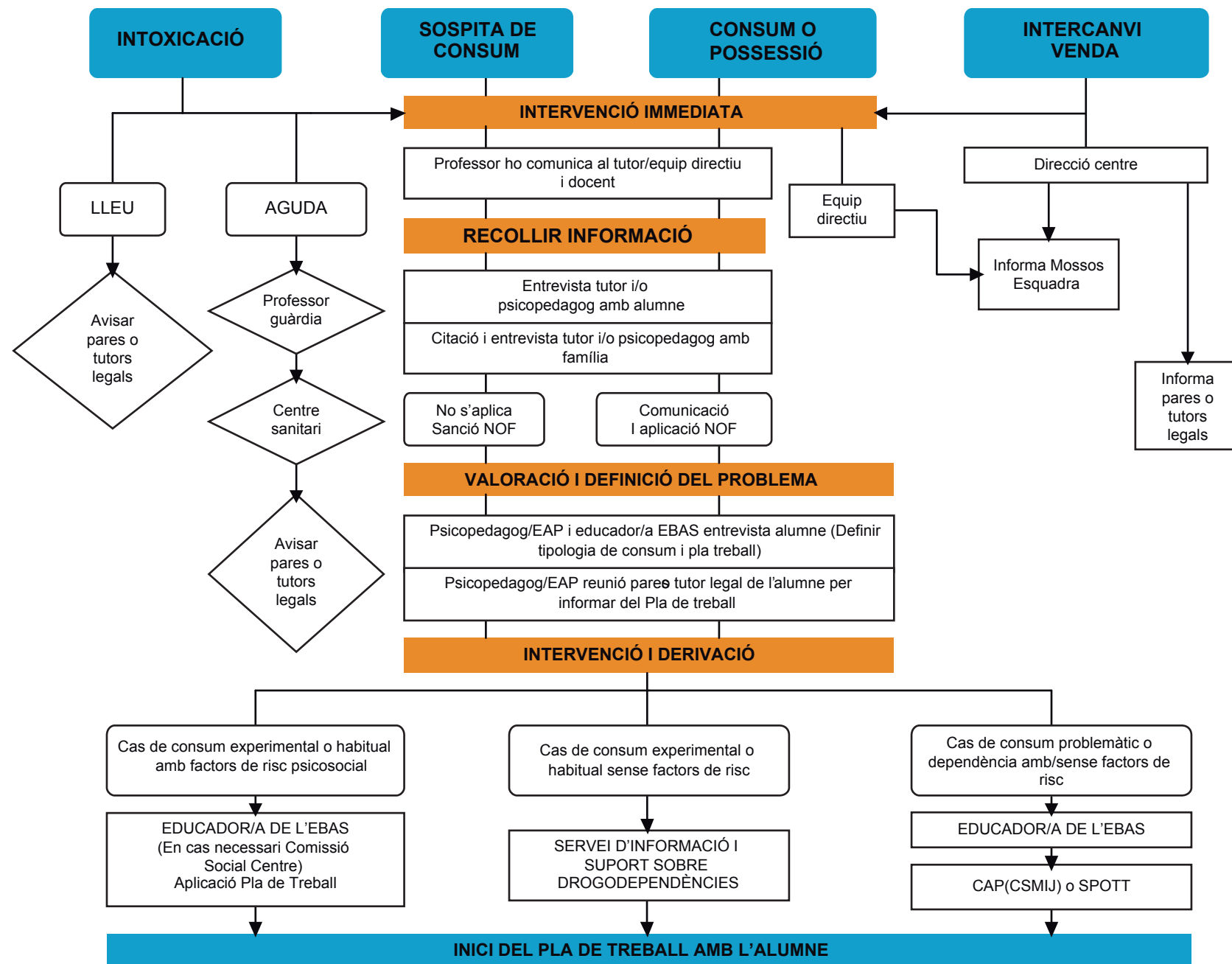


SERVEI	UNITAT DE REFERÈNCIA	TELÈFON/FAX MAIL	HORARI D'ATENCIÓ
INS de Puig-reig	Coordinació pedagògica	Tel. 93 829 02 40 Fax. 93 829 02 40 a8052207@xtec.cat	Secretaria de dilluns a divendres de 9 a 13 h
INS Pere Fontdevila de Gironella	Direcció	Tel. 93 822 86 60 Fax. 93 822 86 60 iesperfontdevila@xtec.cat	Secretaria de dilluns a divendres de 8 a 14,40 h Dimecres de 15,45 a 17,45 h
INS l'Alt Berguedà de Bagà	Psicopedagogia	Tel. 93 824 41 36 Fax. 93 824 47 46 iesaltbergueda@xtec.cat	Secretaria de 9 a 14 h
Col·legi La Salle de Berga	Coordinació pedagògica	Tel. 93 821 02 36 Fax. 93 822 17 88 adachs@lasalle.cat	Secretaria de 9 a 13 h i de 15 a 17 h
Escola Xarxa de Berga	Cap d'estudis	Tel. 93 821 03 05 Fax. 93 822 28 38 info@escolaxarxa.cat	Secretaria de 8,30 a 13 h i de 15 a 16 h
INS Guillem de Berguedà	Cap d'estudis	Tel. 93 821 06 18 Fax. 93 822 06 19 iesguillembergueda@gmail.com	Secretaria de dilluns a divendres de 9 a 13 h
SI Serra de Noet de Berga	Psicopedagogia	Tel. 93 821 30 59 Fax. 93 821 33 75 a8064830@xtec.cat	Secretaria de 8,15 a 15 h
Serveis Educatius	Equip d'Assessorament Psicopedagògic del Berguedà (EAP)	Tel. 93 821 41 90 a8900259@xtec.cat	De 9 a 14 h i de 15 a 18 h
Mossos d'Esquadra	Oficina d'atenció ciutadana	Tel. 93 881 57 85 Fax 93 822 07 44 ITPG939@gencat.cat	365 dies l'any 24 h
Policia Local de Berga		Tel. 93 821 04 27 policialocal@ajberga.cat	24 h
Equips Bàsics d'Atenció Social del Berguedà (EBAS)	Consell Comarcal del Berguedà	Tel. 93 821 35 53 Fax. 93 822 09 55 serveissocials@ccbergueda.cat	De dilluns a divendres de 8 a 15 h
	Ajuntament de Berga	Tel. 93 821 53 31 capdevilasa@ajberga.cat	
Equips d'Atenció Primària (EAP) Institut Català de la Salut (ICS)	EAP Berga centre Servei de Pediatria	Tel. 93 821 27 44 eapbergacentre.cc.ics@gencat.cat	De 8 a 21 h
	EAP Alt Berguedà Servei de Pediatria	Tel. 93 822 71 72 eapaltbergueda.cc.ics@gencat.cat	De 8 a 21 h
	EAP Baix Berguedà Servei de Pediatria	Tel. 93 829 05 42 eapbaixbergueda.cc.ics@gencat.cat	De 8 a 21 h
Centre de Salut Mental Infantojuvenil (CSMIJ)	CAP Berga CAP Avià	Tel. 93 821 27 44 (Berga) Tel. 93 823 03 31 (Avià) mgonzalez2@althaia.cat	De dilluns a divendres de 9 a 15 h
SPOTT Centre de Prevenció i intervenció en drogodependències	Diputació de Barcelona	Tel. 93 402 28 80	Visites concertades
Servei d'Informació i Suport sobre Drogodependències	Consell Comarcal del Berguedà	Tel. 93 821 35 53 serveissocials@ccbergueda.cat	Visites concertades

Protocol de detecció i intervenció del consum de drogues en menors d'edat escolaritzats als centres de secundària de la comarca del Berguedà

INS/Centre educatiu detecta situació

Art.35/3 NOF (dins recinte escolar/activitats complementàries i extraescolars o servei de transport) + Immediacions al centre educatiu.



Protocol de detecció i intervenció del consum de drogues en menors d'edat escolaritzats als centres de secundària de la comarca del Berguedà

Entitat Impulsora:



CONSELL COMARCAL DEL BERGUEDÀ



Participants:

- Equips Bàsics d'Atenció Social del Berguedà (EBAS)
- Centres de secundària del Berguedà
- Equip d'Assessorament Psicopedagògic (EAP) Serveis Educatius
- ICS. Equips d'Atenció Primària del Berguedà (EAP)
- Centre de Salut Mental Infanto-Juvenil (CSMIJ)
- Programa Salut i Escola
- Mossos d'Esquadra del Berguedà
- Policia Local de Berga
- Punt Jove de l'Ajuntament de Berga

Amb el suport de:



Objectiu general

Crear una eina eficaç que permeti definir un únic circuit des de que es detecta un cas de consum fins que s'intervé amb el/la menor.

Objectius específics

- Dissenyar i posar en marxa entre tots els agents implicats, un circuit d'intervenció que permeti detectar, prevenir i actuar davant possibles consums dels alumnes dels centres educatius de secundària.
- Crear i consensuar les pautes d'actuació entre els diferents professionals i serveis.
- Coordinar les pautes d'actuació en matèria de detecció, intervenció i/o derivació als joves que estan fent ús de substàncies.
- Oferir a l'alumne una intervenció preventiva, educativa i/o terapèutica segons la seva situació personal de consum.
- Dotar d'eines metodològiques als professionals i serveis que participin del protocol, per tal que ofereixin una atenció adaptada a les necessitats de l'alumne, la família i l'entorn.

Metodologia de treball

Per a l'elaboració del circuit es va crear una comissió tècnica que ha treballat de forma integral i transversal, i que està formada per diversos professionals del territori: centres de secundària, serveis educatius, serveis sanitaris, serveis socials, cossos de seguretat i d'altres.