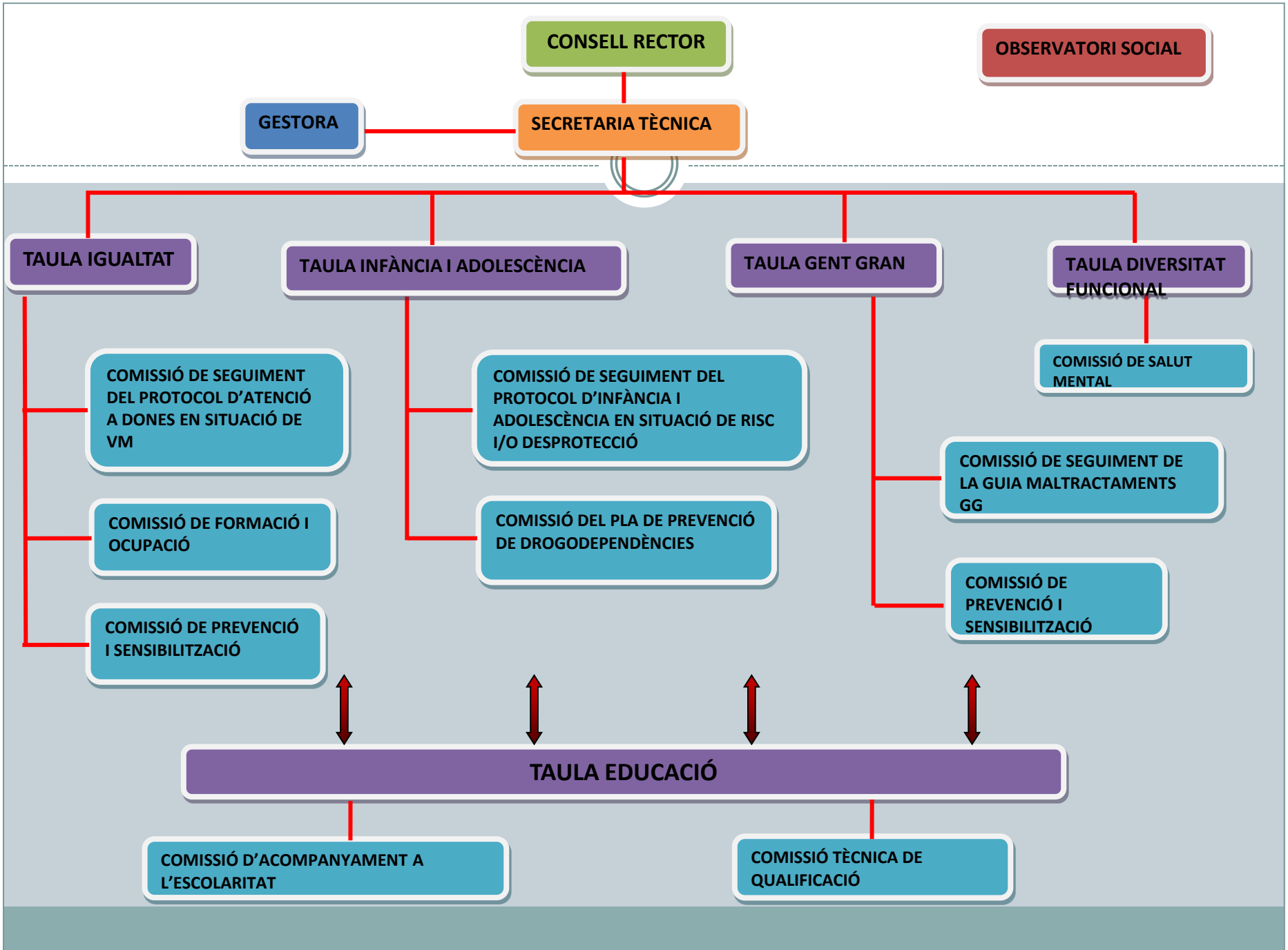


# Berguedà en xarxa: benestar, infància i famílies



SECRETARIA TÈCNICA

4 DE MAIG DE 2016



# MEMÒRIA 2015



**ACCIONS DESENVOLUPADES 2015**

# TAULA IGUALTAT.

## Comissió de sensibilització i prevenció



- Sensibilització en joves i homes. Participants en accions formatives.
- Continuitat i ampliació del projecte de coeducació comarcal.
- Disseny d'accions en relació a les Diades Commemoratives 25N i 8M
- Disseny d'accions específiques en relació al Dia contra l'homofòbia i Dia de l'alliberament LGTBI.
- Sessions informatives a referents socials per prevenir les situacions d'abús o discriminació.
- Sessions a 2n d'ESO de prevenció de la violència masclista

# TAULA IGUALTAT

## Comissió de seguiment del protocol

---



- Formació per a professionals Seminari Metodologia del treball del cas.
- Estructuració de les sessions per l'aplicació del treball del cas en les sessions de seguiment del protocol.
- Espai de supervisió de casos en el marc del Circuit territorial de la Catalunya Central.
- Creació del Servei d'atenció terapèutica a fills i filles en situació de violència masclista.

# TAULA IGUALTAT

## Comissió de Formació i Ocupació



- Sessions de sensibilització per a participants en les accions formatives.
- Accions de promoció de plans d'ocupació i accions ocupacionals per a dones en situació de vulnerabilitat

# TAULA INFÀNCIA I ADOLESCÈNCIA.

## Comissió de Seguiment del Protocol



- Sessions de treball per l'elaboració de l'eina d'avaluació i seguiment del protocol.
- Ampliació del protocol per situacions d'abús sexual infantil i juvenil.
- Incorporació del Servei d'atenció terapèutica a fills i filles de violència masclista.
- Experiència pilot mesures preventives a infància en risc.

# TAULA INFÀNCIA I ADOLESCÈNCIA

## Comissió de Prevenció de Drogodependències



- Actualització del Pla Comarcal de Drogodependències mitjançant les dades obtingudes des de l'Observatori Social i els resultats dels grups de discussió amb joves i famílies.
- Continuitat dels Tallers i xerrades sobre la prevenció del consum de drogues.
- Continuitat del Servei d'informació i suport a les drogodependències.
- Impuls al treball coordinat amb els referents socials per a l'avaluació del desplegament del protocol.



# TAULA GENT GRAN



- Formació per a professionals dels Serveis d'Atenció Domiciliària de la comarca “Detecció i intervenció en situacions de maltractament a les persones grans.
- Formació per a professionals dels centres residencials de la comarca Programa de sensibilització, detecció i intervenció en situacions de maltractament a persones grans de l'Obra Social “La Caixa”.
- Formació per als professionals de Serveis Socials i Salut en “Eines de detecció i valoració en maltractament a les persones grans”
- Sessions de treball amb l'Equip Referent de situacions de maltractament a les persones grans.
- Sessió de sensibilització a la població general, especialment gran gran en relació als instruments jurídics de protecció.
- Promoure actuacions en l'àmbit de la prevenció de maltractaments a les persones grans en el marc del conveni “Tracta'm bé” del Consell Comarcal del Solsonès.

# TAULA DE DIVERSITAT FUNCIONAL



- Incorporació de noves entitats (Activament Delegació Berguedà, Incorpora de La Caixa i CFGM d'atenció a les persones amb dependència)
- Actualització de la Guia d'Entitats de Diversitat Funcional del Berguedà
- Traspàs d'informacions d'interès: convocatòries de subvenció, formacions, activitats...
- Sessió informativa del Programa Obertament
- Organització i supervisió del programa de lleure inclusiu: activitats per infants i joves amb diversitat funcional lleu o moderada.

# TAULA DE DIVERSITAT FUNCIONAL



- Organització de la xerrada “Relacions afectives en la diversitat funcional” adreçada a persones amb diversitat funcional, famílies i professionals d’atenció directa.
- Organització de transport adaptat al municipis en el marc dels processos electorals.

# TAULA D'EDUCACIÓ



## **Eix 1. Coordinació territorial en l'àmbit educatiu**

- Constitució de la Taula d'Educació: prioritització d'eixos i elaboració del Pla d'acció
- Elaboració del Mapa recursos educatius

## **Eix 2. Coordinació entre serveis i àrees d'atenció a les persones**

- Recuperació i renovació de la de la Comissió d'acompanyament a l'escolaritat
- Elaboració del protocol de prevenció de l'absentisme escolar mitjançant el grup de treball que s'ha creat

## **Eix 3. Educació obligatòria i millora de l'èxit escolar**

- Detecció de necessitats formatives del professorat
- Identificació de necessitats de suport dels centres en relació a l'alumnat amb necessitats educatives (recurs UEC)

# TAULA D'EDUCACIÓ



## **Eix 6. Planificació de l'oferta educativa post obligatòria**

-Reactivació de la Comissió tècnica de qualificació

## **Eix 8. Famílies, escola i entorn**

-Experiència formativa amb famílies

-Coordinació de l'oferta formativa destinada a les famílies

## **Eix 9. Escola rural**

- Pla experimental de la integració de l'escola bressol a l'escola de primària

# OBSERVATORI SOCIAL



- Informe anual sobre el consum de drogues a la comarca del Berguedà (2015).
- Elaboració del Mapa de recursos, serveis i estructures educatives.
- Manteniment i actualització de la informació de l'Observatori.

# PLA D'ACCIÓ 2016



# TAULA IGUALTAT

## Comissió de seguiment del Protocol



- Estructuració i consolidació de les sessions del Treball del cas.
- Creació dels circuits i instruments d'atenció en situació d'emergència. (allotjament urgent d'emergència)
- Consolidació del Servei a fills i filles en situació de violència masclista.



# TAULA IGUALTAT

## Comissió de prevenció i sensibilització



- Continuïtat en accions de sensibilització de noves masculinitat en col·lectius d'homes i joves.
- Continuïtat del projecte de coeducació i creació de noves línies per promoure la coeducació.
- Ampliació d'accions de prevenció entre els joves de la comarca.
- Ampliació de les actuacions entorn a la lluita contra l'LGTFbòbia.

# TAULA IGUALTAT

## Comissió de Formació i Ocupació



- Continuitat en les accions de prevenció i sensibilització als diferents col·lectius de formació ocupacional i plans d'ocupació.
- Accions per promoure la ocupació de dones a la comarca.

# TAULA INFÀNCIA I ADOLESCÈNCIA

## Comissió de Seguiment del protocol



- Concretar el circuit d'abús sexual.
- Continuitat del Servei d'atenció terapèutic a fills i filles.
- Ampliació del servei de suport a les famílies.
- Implementació de l'instrument de cribatge.
- Consolidar el treball en mesures preventives per infància en risc

# TAULA INFÀNCIA I ADOLESCÈNCIA

## Comissió de Prevenció de Drogodependències



- Implementació de les accions del pla
- Continuitat dels tallers 1r, 2n i 3r d'ESO
- Revisió del Servei d'informació i suport a les drogodependències
- Seguiment i avaluació del protocol de secundària
- Servei SPOTT Bages-Berguedà

# TAULA GENT GRAN



- Continuitat de la Taula de gent gran.
- Consolidació de Grup de treball de l'Equip referent.
- Elaboració del circuit intern detecció i intervenció
- Consens en els instruments objectius de valoració per la valoració del risc.
- Formació per professionals.
- Continuitat al grup de treball de maltractaments impulsat per la Diputació de Barcelona.
- Impuls a les accions de prevenció i sensibilització en maltractaments a les persones grans.

# TAULA D'EDUCACIÓ



## **Eix 1. Coordinació territorial en l'àmbit educatiu**

- Continuitat de la Taula d'educació
- Actualització del Mapa recursos educatius

## **Eix 2. Coordinació entre serveis i àrees d'atenció a les persones**

- Continuitat de la Comissió d'acompanyament a l'escolaritat
- Finalització de l'elaboració del protocol de prevenció de l'absentisme escolar i inici de la seva aplicació

## **Eix 3. Educació obligatòria i millora de l'èxit escolar**

- Organització de formació per a professorat
- Informe de la identificació de les necessitats de suport dels centres en relació a l'alumnat amb necessitats educatives (recurs UEC) i recerca de recursos.

# TAULA D'EDUCACIÓ



## **Eix 6. Planificació de l'oferta educativa post obligatòria**

- Continuïtat de la Comissió tècnica de qualificació
- Conèixer el desplegament i el nou mapa de la FP implantada el curs 2015-2016 per si hi ha possibilitat o demandes de seguir impulsant, ampliar o modificar el mapa actual.
- Coordinació entre les entitats que ofereixen formació ocupacional i continua abans de fer les sol·licituds.
- Establir un punt de referència per a les persones adultes en temes d'orientació, tant formativa com laboral. Reforçar la tasca que està realitzant l'Oficina Jove en aquest àmbit.
- Organitzar una jornada conjunta entre les diferents entitats que ofereixen formació per a persones adultes per poder difondre de manera conjunta tot el ventall de possibilitats ofertat.

## **Eix 8. Famílies, escola i entorn**

- Coordinació i planificació de l'oferta formativa destinada a les famílies

## **Eix 9. Escola rural**

Impuls de projectes de treball en xarxa entre les tres ZER's del Berguedà

# TAULA DIVERSITAT FUNCIONAL



- Impuls de la Comissió de Salut Mental de l Berguedà
- Organització del concurs FOTOBARRERA per sensibilitzar entorn a les barreres arquitectòniques
- Elaboració del projecte integral de lleure inclusiu
- Identificar les necessitats socials i educatives del infants i joves amb diversitat funcional (a través de referents socials).
- Difusió i suport a les tasques de les entitats i serveis representants a la taula.



# OBSERVATORI SOCIAL



- Disseny i coordinació amb diferents serveis per l'elaboració de l'informe comarcal de l'habitatge social.
- Manteniment de la informació actualitzada i garantir que les informacions validades per les respectives fonts estiguin disponibles a la web de l'observatori <http://inclusio.bergueda.cat> .