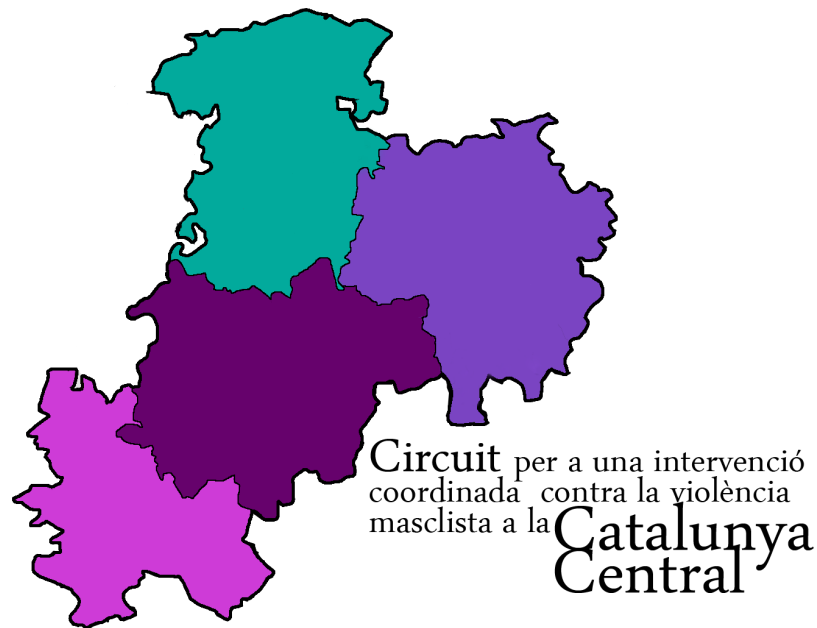


PROTOCOL PER A L'ABORDATGE DE LA VIOLÈNCIA MASCLISTA

Anoia, Bages, Berguedà i Osona



“

S'entén per **violència masclista**, la violència que s'exerceix contra les dones com a manifestació de la discriminació i de la situació de desigualtat en el marc d'un sistema de relacions de poder dels homes sobre les dones i que, produïda pels mitjans físics, econòmics o psicològics; incloent-hi les amenaces, les intimidacions i les coaccions, tingui com a resultat un dany o un patiment físic, sexual psicològic en la dona, tant si es produeix en l'àmbit públic com en el privat. Les **formes de violència masclista** (puntuals o reiterades) són: física, psicològica, sexual i abusos sexuals i econòmica.

”

Àmbits de la violència:

EN LA PARELLA

La violència contra una dona i perpetrada per l'home que n'és o n'ha estat el cònjuge o per la persona que hi té o hi ha tingut relacions similars d'afectivitat.

FAMILIAR

La violència exercida contra les dones i les menors d'edat en el si de la família i perpetrada per membres de la mateixa família, en el marc de les relacions afectives i dels lligams de l'entorn familiar.

LABORAL

La violència que es pot produir en el centre de treball i durant la jornada laboral, o fora del centre de treball i de l'horari laboral si té relació amb la feina:
Assetjament per raó de sexe i assetjament sexual.

SOCIAL

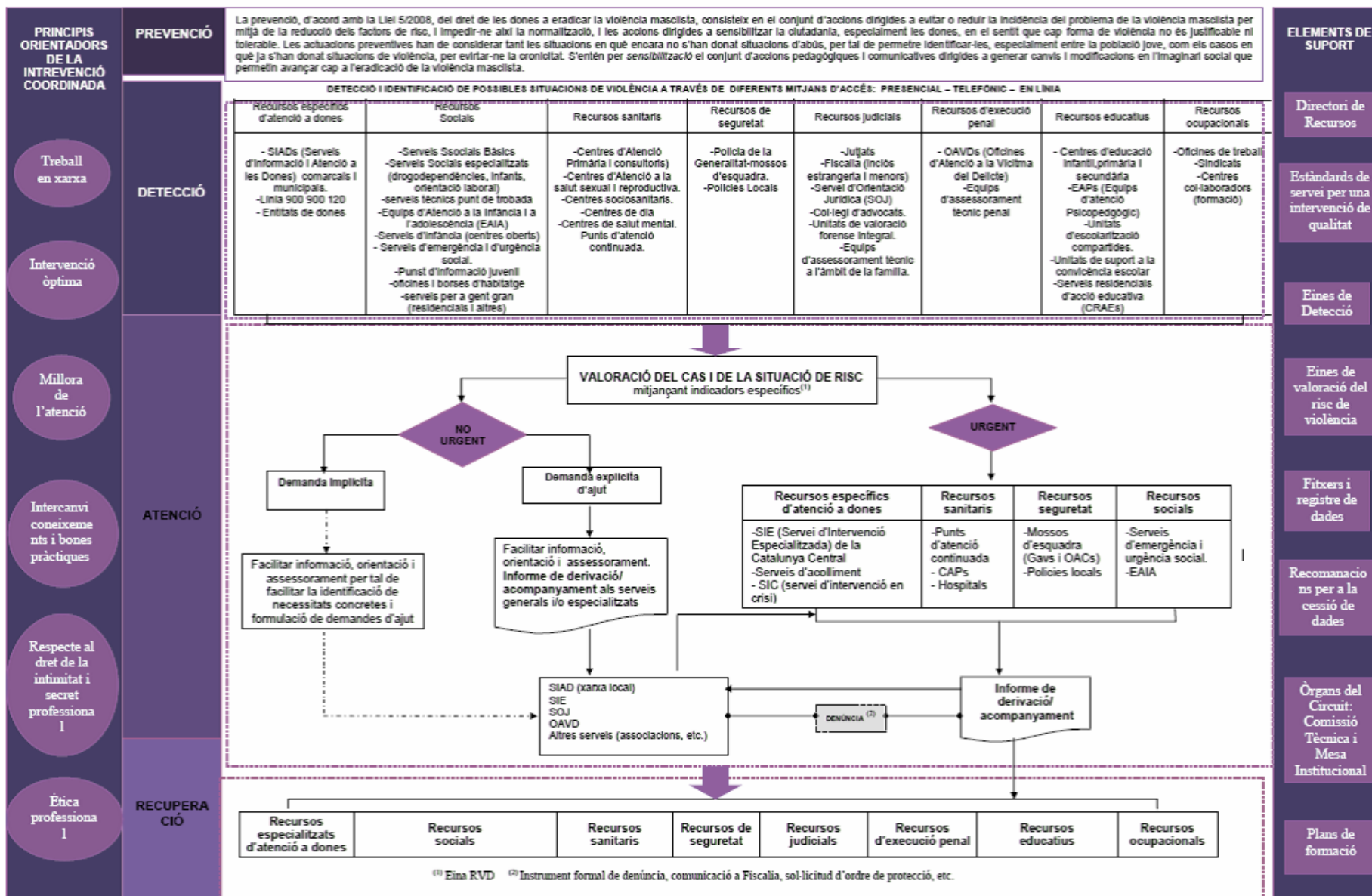
Agressions i assetjament sexual; tràfic i explotació sexual de dones i nenes; risc o mutilació genital femenina; matrimonis forçats; violència derivada dels conflictes armats i la violència contra els drets sexuals i reproductius de les dones.

Valoració del risc:

Per valorar el risc cal analitzar la **gravetat dels fets** i la **vulnerabilitat de les dones, adolescents o nenes**.

En el cas de les **dones adultes** en situació de violència en la parella podeu consultar el [Protocol de valoració](#).

MODEL D'INTERVENCIÓ COORDINADA CONTRA LA VM A LA CATALUNYA CENTRAL



Equip comarcal del Berguedà

AGENTS	SERVEIS	ADEÇA	TELÈFON / E-MAIL	HORARI D'ATENCIÓ	PERSONA DE REFERÈNCIA
	Emergències		112	24 hores	
MOSSOS D'ESQUADRA	OAUD Oficina d'atenció a la víctima del delictes	C/ Pla de l'Alemany, s/n Berga 08600	Tel. 938 815 785 Fax. 938 220 744 ITPG990@gencat.cat	Dilluns a divendres 24 hores	Joan Demunt
SERVEIS JUDICIALS	Fiscal violència de gènere	C/ Programari Lliure, 5 (Pla de l'Alemany) Berga 08600	mfelix@xii.gencat.cat		Mario Fèlix
	Secretaria judicial	C/ Programari Lliure, 5 (Pla de l'Alemany) Berga 08600	fcibanez@xii.gencat.cat		Conxa Ibañez
	Jutjat número 1 Jutjat número 2	C/ Programari Lliure, 5 (Pla de l'Alemany) Berga 08600	Tel. 938 216 851 Tel. 938 216 852 Fax. 938 222 527	9 h a 14 h Els jutjats número 1 i 2 estan de guàrdia	
	SOJ Servei d'Orientació Jurídica	C/ Programari Lliure, 5 Berga 08600	934 221 545	Divendres de 12 h a 14 h	Cristina Arisó Advocada
POLICIA LOCAL DE BERGA	Polícia Local Oficina d'atenció al ciutadà	Plaça del Doctor Saló, 8 Berga 08600	Tel. 938 210 427 vizuetecl@alberga.cat	24 hores	Josefina Vizuete Responsable
CONSELL COMARCAL DEL BERGUEDÀ	Àrea d'Igualtat	C/ Barcelona, 49 Berga 08600	Tel. 938 213 553 Fax. 938 220 955 igualtat@ccbergeda.cat	De 8 h a 15 h de dilluns a divendres	Núria Mariano Tècnica d'Igualtat
HOSPITAL	Hospital Sant Bernabé Urgències Atenció Social	Ctra. de Ribas s/n Berga 08600	Centraleta Tel. 938 243 400 Tel. 938 210 119 (a partir de les 20 h) Atenció Social Tel. 938 243 431 / Tel. 938 212 752 ocanudas@hsb.cat	24 hores	Cap d'infermeria d'urgències

AGENTS	SERVEIS	ADEÇA	TELÈFON / E-MAIL	HORARI D'ATENCIÓ	PERSONA DE REFERÈNCIA
ARÈES BÀSIQUES DE SALUT	ABS Berga Centre	C/ Quim Serra, 1 Berga 08600	Tel. 938 212 744 tsocialbergacentre.cc.ics@gencat.cat	24 hores	Maria Güell Treballadora Social
	ABS Baix Berguedà	Passeig de la Via, 14 Puig-reig 08692	Tel. 938 290 542	24 hores	Montse Saez Treballadora Social
	ABS Alt Berguedà	C/ Estació, 4 Guardiola de Berguedà	Tel. 938 227 172		
EBASP DEL BERGUEDÀ	Consell Comarcal del Berguedà	C/ Barcelona, 49 Berga 08600	Tel. 938 213 553 Fax. 938 220 955 serveissocials@ccbergeda.cat	8 h a 15 h de dilluns a divendres	Annabel Vilà Coordinadora
	Ajuntament de Berga Àrea Social	C/ Voltes de Claris, 12 Berga 08600	Tel. 938215331 capdevilasa@alberga.cat	8 h a 15 h de dilluns a divendres	M. Alba Capdevila Coordinadora
SEAIA	Consell Comarcal del Berguedà	C/ Barcelona, 49 Berga 08600	Tel. 938 213 553 / Fax. 938 220 955	8 h a 14 h Horari estiu 8h a 13h	Xavier Montes
	Consell Comarcal del Bages	Muralla de Sant Domènec, 24 Manresa	Tel. 936 930 398 Fax. 936 930 366 saia@ccbages.cat		
CENTRE SALUT MENTAL INFANTO-JUVENIL	CSMIU		Tel. 938 212 744 (Berga) Tel. 938 230 331 (Avià) Tel. 938 227 172 (Guardiola B)		Maite González Psicòloga
EAP	Equip d'assessorament psicopedagògic	Plaça Països Catalans, 4 1r porta 7 Berga 08600	Tel. 938 214 190 A8900259@xtec.cat	De 9h a 14 h i de 15 h a 18 h	Sara Isach Treballadora Social
CENTRE SALUT MENTAL ADULTS	Centre de Salut Mental Sagrat Cor	Plaça Països Catalans, 4 2n 1ª Berga 08600	Tel. 938 212 286 / Fax. 938 213 385 csmaberga@hsciscormar.org	9 h a 14 h i de 15 h a 17 h	Viqui Biarnés Treballadora Social
SIE	Servei d'Intervenció Especialitzada de la Catalunya Central	Carrer Milà Fontanals, 1 baixos Igualada 08700	Tel. 938048265 Siecc.bsf@gencat.cat		Nati Veraguas

Accedeix al Protocol per a l'Abordatge de la violència masclista a les comarques de la Catalunya Central.

Accedeix al directori de recursos per a l'abordatge de la violència masclista a Catalunya.

Accedeix al Protocol per a l'Abordatge de la violència masclista a la comarca del Berguedà.



900 900 120
**Contra la violència
masclista** **Atenció 24 h**

Telèfon gratuït
i confidencial  Departament de Justícia
i Seguretat Pública

