

La intel·ligència és l'habilitat d'adaptar-se als canvis
Stephen Hawking



MEMÒRIA 2017

PRESENTACIÓ

COMPOSICIÓ POLÍTICA

ORGANIGRAMA POLÍTIC

EQUIP TÈCNIC

ORGANIGRAMA EQUIP TÈCNIC

ADMINISTRACIÓ

TREBALL, AFERS SOCIALS I CIUTADANIA

TERRITORI

ASSISTÈNCIA ALS MUNICIPIS

JOVENTUT, ESPORTS, ENSENYAMENT I CULTURA

ÍNDEX

PRESENTACIÓ

Estar al capdavant d'una administració comarcal és un repte per tirar endavant projectes i iniciatives, però alhora és un deure d'explicar a tothom allò que hem fet. Així és com entenem nosaltres la gestió pública: un treball en equip de personal tècnic i responsables polítics que implica un retiment de comptes a la ciutadania que, d'una forma indirecta, ens ha donat la confiança per poder-ho fer.

I ho hem volgut fer d'una forma visual i pràctica, perquè fullejant aquesta memòria d'actuacions del 2017 pugueu observar tot allò que el Consell Comarcal del Berguedà ha fet en aquest any per transformar i millorar el territori, ja sigui amb suports directes a persones individuals o bé a través d'algun dels 31 ajuntaments que formen el Berguedà. Perquè el repte és seguir

innovant i transformant la realitat - a vegades complexa -, oferir oportunitats a les persones i promoure noves accions coordinades amb els municipis. Però potser no hem sigut capaços d'explicar res de tot això fins ara. D'aquí, el canvi: volem que tota la comarca n'estigui informada. Fer-ho no ha estat exempt de dificultats, però hi ha un equip humà que - des de la persona que us agafa el telèfon quan truqueu fins a la persona que en dirigeix tot l'equip - s'hi ha implicat i seguirà fent-ho.

Volem ser la vostra administració de referència i per assolir-ho volem que ens conegueu més a fons. I, així, plegats, serem capaços de fer del Berguedà una terra de futurs!

David Font
President



COMPOSICIÓ POLÍTICA

9 consellers de PDeCAT i Demòcrates

Llorenç Altozano (Avià)
Antoni Clement (Puig-reig)
Pere Farré (Vilada)
Francesc Xavier Francàs (Berga)
David Font (Gironella)
Josep Lara (Guardiola de Berguedà)
Vicenç Linares (La Pobla de Lillet)
Anna M. Serra (L'Espunyola)
Adrià Solé (Castellar del Riu)

6 consellers d'ERC

Mai Alsina (Avià)
Ermínia Altarriba (Berga)
Josep Colillas (Casserres)
Eduard Coronado (Castellar de n'Hug)
Rubén Lladós (Sant Jaume de Frontanyà)
Toni Pérez (Puig-reig)

2 consellers del PSC

Montserrat Badia (Vilada)
Abel Garcia (La Pobla de Lillet)

2 consellers de la CUP

Antoni Chueca (Borredà)
Mònica Garcia (Berga)

ORGANIGRAMA POLÍTIC

David Font

President i responsable de joventut, participació ciutadana, transparència i comunicació

Francesc Xavier Francàs

Vicepresident Primer i responsable d'habitatge, territori i medi ambient

Abel Garcia

Vicepresident Segon i responsable d'esports, promoció del territori i transports

Llorenç Altozano

Vicepresident Tercer i responsable d'ensenyament

Vicenç Linares

Vicepresident Quart i responsable de promoció turística i hisenda

Pere Farré

Responsable de medi natural i emergències

Josep Lara

Responsable d'atenció a les persones

Montserrat Badia

Responsable d'administració general

Antoni Clement

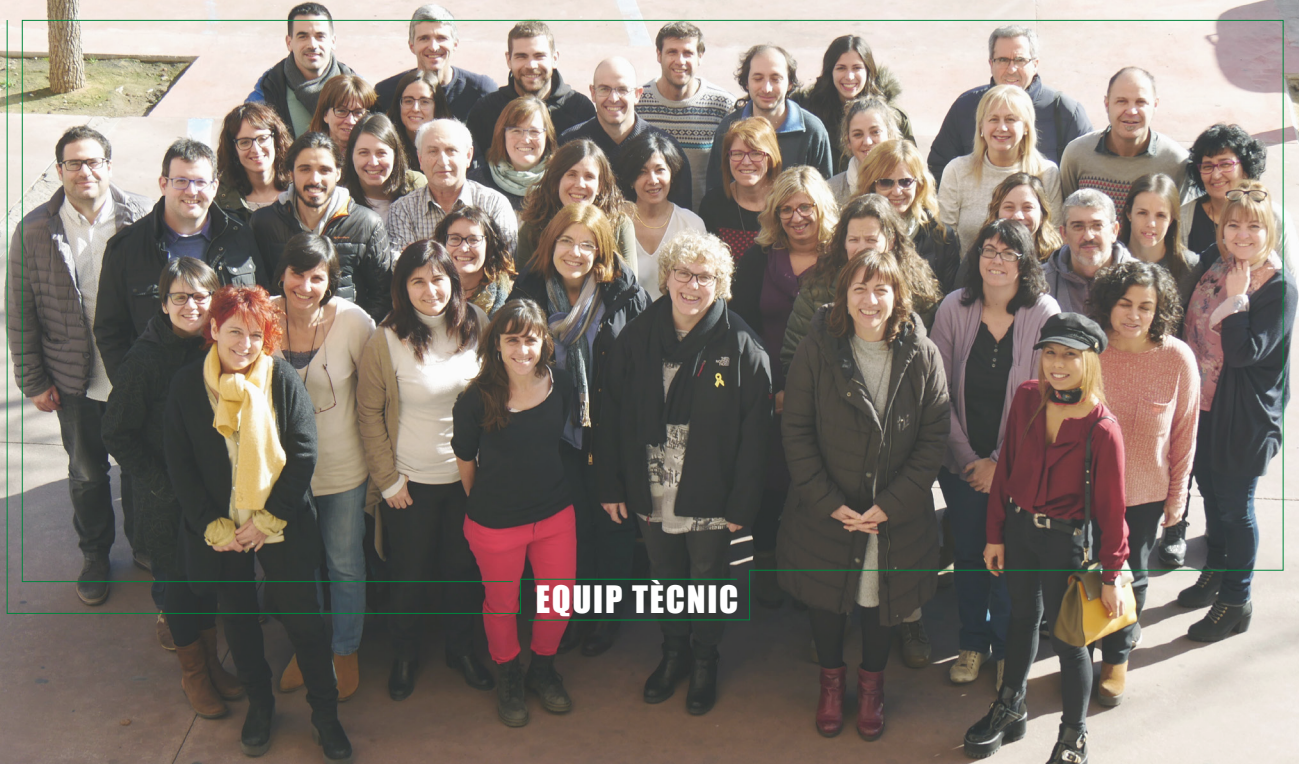
Responsable de promoció econòmica, comerç i consum

Adrià Solé

Responsable de sector primari i petits municipis

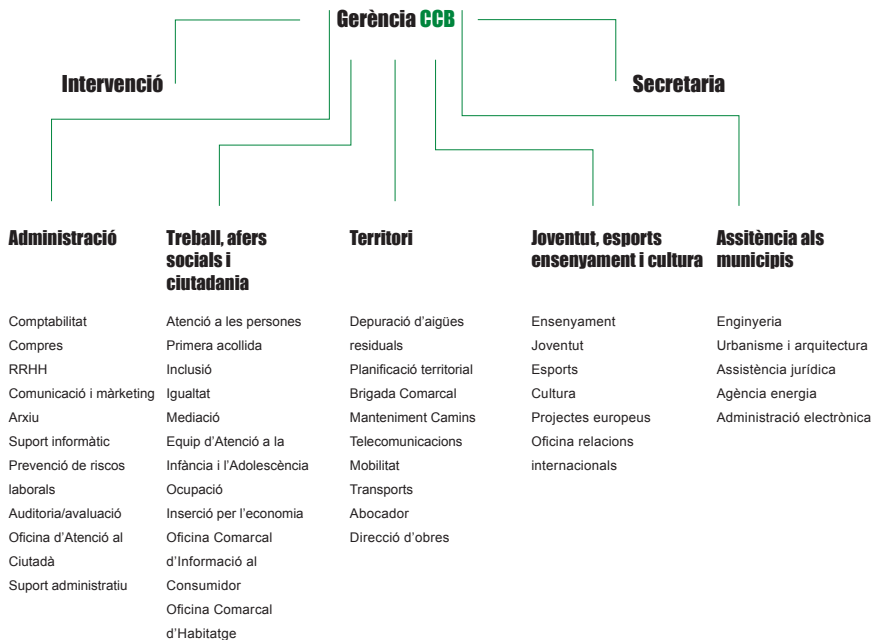
Anna M. Serra

Responsable de salut i cultura



EQUIP TÈCNIC

ORGANIGRAMA EQUIP TÈCNIC



ADMINISTRACIÓ

Oficina d'Atenció al Ciutadà

4.799

Registres
d'entrada
en paper

+

954

Registres
de sortida
en paper

2.637

Registres de
sortida per
l'EACAT

136

IDCAT
tramitats

3.431

Tràmits relacionats amb
la gratuïtat del túnel del
Cadí

136

Tràmits certificat digital
Organismes

576

Gestió
Tràmit DNI

150

Trucades
setmanals

360

Visites setmanals

ADMINISTRACIÓ

Informàtica i Comunicació

2.384

Incidències
internes per al
departament
d'informàtica



nova pàgina web

181

Notícies
publicades a

www.bergueda.cat



Consell Comarcal
Berguedà

nova **imatge** corporativa

@cbergueda



834

Seguidors



2.341

Seguidors



633

Seguidors

TREBALL AFERS SOCIALS I CIUTADANIA

Serveis Socials

5.594

Persones ateses pels equips bàsics d'atenció social a les persones

128.932,62 €

En ajuts econòmics atorgats

657

Persones ateses pel Servei d'Atenció Domiciliària



653

Persones beneficiàries o llars ateses pel Servei de Teleassistència Domiciliària



57.591

Hores prestades

16

Persones beneficiàries del Servei de Transport Adaptat

destí **Taller Coloma**

Transport Adaptat

85 +

les seves famílies

Infants (entre 6 i 12 anys)

Han participat en el Servei Socioeducatiu Itinerant del Berguedà

45

Infants atesos (entre 0 i 17 anys)

23

Famílies pel Servei de suport a les famílies



Gironella

Bagà

Puig-reig

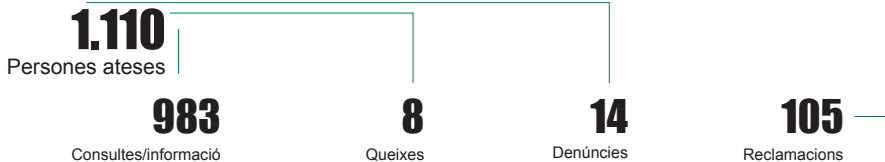
Guardiola de Berguedà

Avià

TREBALL AFERS SOCIALS I CIUTADANIA

Oficina Comarcal
d'Informació al
Consumidor

Oficina
Comarcal d'Habitatge



119
Mediacions

63
Arbitratges

Edificis plurifamiliars



Tramitació d'ajuts per
a la rehabilitació

1 **24**
Edifici Habitages

223
Ajuts tramitats
pel pagament
del lloguer



+ 13%
Expedients d'ajuts
pel pagament de
lloguer

Borsa d'habitatge

4
Contractes de
lloguer signats

6
Contractes de lloguer
supervisats

TREBALL, AFERS SOCIALS I CIUTADANIA

Primera Acollida



Marroc

Veneçuela

Romania

+ 200
Famílies ateses
pel Servei de
Primera Acollida



Servei de Traducció

sol·licitat

+20
situacions

Servei d'Assessorament
Jurídic

20
Tallers de
sensibilització als
centres de primària /
secundària

500
Alumnes

s'ha arribat a

Mòduls formatius d'acollida

3
Cursos
d'alfabetització
(Gironella)

4
Cursos de
conversa
(Gironella)

80
Persones

Capacitació lingüística
1
Curs de
llengua
catalana

25
Persones

Coneixement de l'entorn

1
Mòdul
(Berga)

50
Persones

Assessorament i suport
a entitats i ajuntaments

171
Persones
ateses

El repte d'alfabetitzar

**El món àrab.
Diversitat lingüística**

TREBALL, AFERS SOCIALS I CIUTADANIA

Inclusió Social

Fixa't

373

Persones han reflexionat i debatut sobre temàtiques socials al Cicle de cinema social Fixa't

300

Joves de 3r d'Eso han sentit testimonis en 1a persona sobre migracions i refugi

+100

Participants al Fixa't Xics

Salut mental

Comissió de Salut Mental del Berguedà

11

Entitats i serveis

7

Reunions

14

Accions

+500

Participants

Fundació Social del Berguedà

Lleure inclusiu

190

Infants i joves han gaudit d'activitats

Lleure

Esport

Cultura

Observatori social

Manteniment del mapa de recursos amb

+175

Serveis educatius

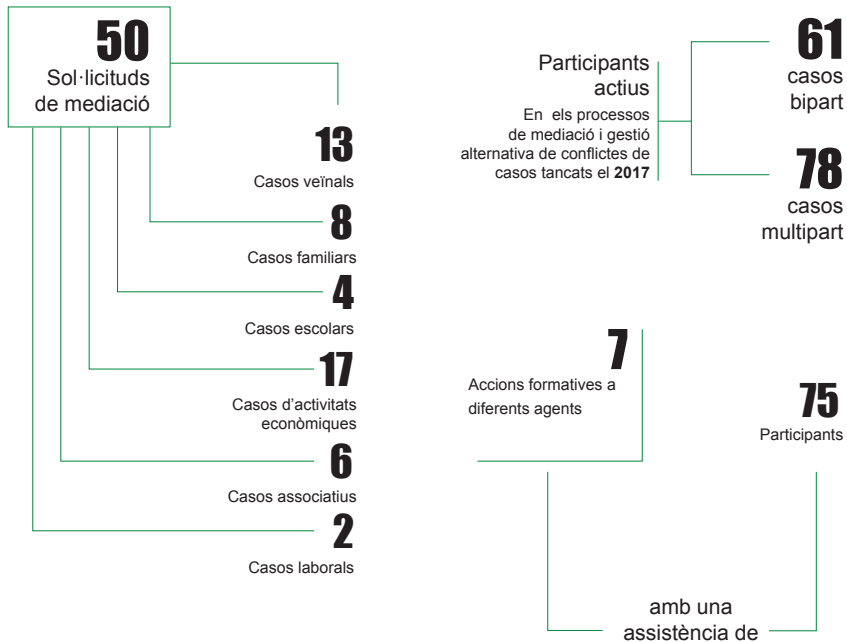
289

Programes inclusius al Berguedà



TREBALL, AFERS SOCIALS I CIUTADANIA

Mediació



TREBALL, AFERS SOCIALS I CIUTADANIA

Igualtat



79

Dones ateses pel
Servei d'Informació i
Atenció a les Dones
(SIAD)

45

Per casos de
violència masclista

14

Tallers de prevenció
de les violències
masclistes

7

Centres de secundària
de la comarca

25

Infants atesos pel
Servei d'Atenció
Psicològica a Infants i
Adolescents (SAPIA)

34

Tallers de coeducació
a primària

± 500

Escolars de
participació

+600

Joves participants

Més de **600** dones
participants

12

Municipis

Han realitzat **campanyes
commemoratives**

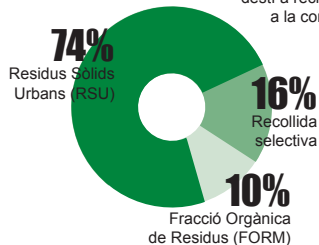
8 març, 25 novembre

TERRITORI

Residus

12.649
Tones recollides
de residus sòlids
urbans

2017



+2,91%
dels residus amb
destí a reciclatge
a la comarca

EDARS

10
Estacions de
sanejament d'aigües
residuals

114 + 55
Alumnes de primària
Alumnes de secundària

Han visitat les **estacions**

14
Estacions de
bombament
(EBAR)

32,87
Km de col·lectors
en alta

9.206,68
m³ / dia
tractats

Senders

2.000 Km
de senders de
mobilitat lenta

Transport

1.178
Viatgers

Han utilitzat el servei
de **transport públic a la
demanda a**

L'ALT BERGUEDÀ

9

Camins arranats durant
el 2017

+

Instal·lació de
baranes a les
graderies del pantà de
la Baells

ASSISTÈNCIA ALS MUNICIPIS

Consolidació dels serveis prestats per
l'enginyer municipal



Impulsió d'un servei d'assessorament
en administració electrònica

Servei d'assistència tècnica per a la prestació
de les funcions públiques necessàries a les
corporacions locals



Obertura d'un nou servei
d'assistència jurídica



60

Serveis efectuats
voluntaris de
Protecció Civil



Disseny del servei de suport als municipis
amb menys habitants

JOVENTUT, ESPORTS ENSENYAMENT I CULTURA

Joventut

Garantia Juvenil

83

Joves inscrits

12

Joves contractats
(entre 18 i 30 anys)

mitjançant el
programa **Joves
en practiques**

Servei d'Informació Juvenil a l'Oficina Jove del Berguedà

3.032

Usuaris
atesos

8.918

Consultes

3.503

Educació

2101

Cultura i
participació

1.202

Lleure

Delegació de competències-joventut

363

Activitats notificades
d'educació en lleure
d'infants i joves

(menors de 18 anys)

11.477

Participants

9.726

infants/
joves

1.751

dirigents

22

Municipis han acollit
aquestes activitats

107

Visites de seguiment de
les activitats

Servei Comarcal de Joventut

Desplegament del

Pla comarcal de **prevenció de drogodependències**

48

Xerrades

als

7

Centres
d'ensenyament
secundari

883

Alumnes
participants

Autocars de **Patum**

16

Autocars per anar i
tornar de Berga

des de

14

Municipis

615

Usuaris

JOVENTUT, ESPORTS ENSENYAMENT I CULTURA

Esports

1a edició Training Camp Berguedà

18 corredors
10 Km recorreguts en un circuit retallat a causa de la intensa nevada
500 Km senyalitzats a l'Estació de Trail

Esport Blanc Escolar (2016-17)

195
alumnes

10
centres escolars

♂ **92**
♀ **91**

NOVETATS CURS 2016-17

1 Raid verd
1 Trobada zumba

El Consell Esportiu del Berguedà ha fomentat la pràctica esportiva de

4
Crossos

8
Curses d'orientació, muntanya i asfalt

2
Curses de BTT

3
Tornejos d'escacs

2
Trobades de voleibol

8
Trobades de futbol

6
Trobades de Pla català esport a l'escola de primària

5
Trobades de Pla català esport a l'escola de secundària

JOVENTUT, ESPORTS ENSENYAMENT I CULTURA

Ensenyament

Curs 2016-2017

Curs 2017-2018


Rutes de transport escolar

29

28


Alumnes transportats


433

407


Menjadors gestionats

5

5


Ajuts de menjador
socio-econòmic
Alumnes becats

365

405

Ajuts de menjador
obligatori

152

150

Visites dels alumnes de
primària per conèixer la
història del Berguedà



Tèxtil

12
Escoles
406
Alumnes



Mineria

17
Escoles
397
Alumnes



Formació destinada als
delegats/delegades

7
Centres de secundària
397
Delegats/delegades

Prevençió de l'assetjament

Drets i deures dels
delegats/de les delegades

Eines de participació

JOVENTUT, ESPORTS ENSENYAMENT I CULTURA

Ajuts pel
desenvolupament i cultura

1.092.532,49 €

concedits pel projecte

Valorització del Patrimoni Industrial del Berguedà

Provinents dels Fons Europeus de
Desenvolupament Regional
Programa Operatiu
FEDER 2014-2020

966.576,33 €

concedits pel projecte

PECT Energia i Forest. Demostració aplicativa de la bioeconomia circular en les comarques rurals i de muntanya

Des del Programa Operatiu
FEDER 2014-2020 - Projectes
d'especialització i competitivitat
territorial (PECT)



246.218,15 €

atorgats per a l'execució del projecte

Valorització del Patrimoni Industrial del Berguedà

Provinents del Pla de foment de
turisme. Generalitat de Catalunya
Departament d'Empresa i
Coneixement

Col.laboració amb les excavacions arqueològiques del jaciment del Castell de Sant Ferran

Col.laboració en la gestió de l'arxiu comarcal

Col.laboració amb activitats culturals municipals



@ccberguedà
www.bergueda.cat