

INFORME I DADES PRINCIPALS DEL DIPÒSIT CONTROLAT DE R.S.U. DEL BERGUEDÀ.

MES DE MAIG



Residus abocador

Kg

2018	RSU	INDUSTRIALS	ALTRES	TOTAL ABOCADOR 2018
gener	926.420	447.240	58.500	1.432.160
febrer	787.180	428.510	52.060	1.267.750
març	965.690	536.090	38.740	1.540.520
abril	962.700	506.980	57.050	1.526.730
maig	983.630	472.580	102.820	1.559.030
TOTAL	4.625.620	2.391.400	309.170	7.326.190

COMPARATIU

ABOCADOR	2017	2018
gener	1.503.470	1.432.160
febrer	1.478.290	1.267.750
març	1.597.320	1.540.520
abril	1.581.080	1.526.730
maig	1.604.075	1.559.030
TOTAL	6.160.160	5.767.160

Lixiviats

SORTIDA DE LIXIVIATS (m³)

TOTAL (M3) 1.410,00

COMPARATIU

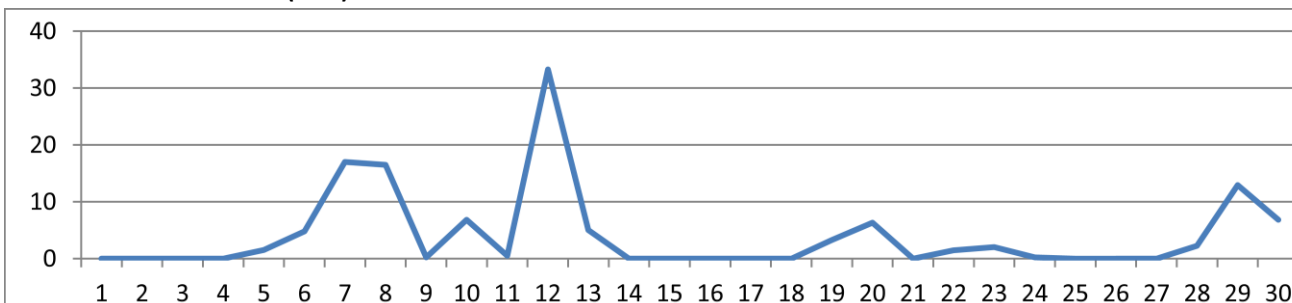
	MAIG	MITJANA 2ON TRIMESTRE 2017
VOLUM SORTIDA MIG (M3/MES)	1.410,00	685,00

Dades meteorològiques

DADES METEOROLÒGIQUES (MITJANA MES DE MAIG)

TEMP. MÀX. (°C)	TEMP. MÍNIMA(°C)	TEMP. MITJANA (°C)	PRECIPITACIÓ (mm)
24,5	3,30	14,40	122,9*

GRÀFICA PLUVIOMETRIA (MM)



COMPARATIU PLUVIOMETRIA (mm) 2017 – 2018

MESOS	ANY 2017	ANY 2018
GENER	52,60	93,00
FEBRER	47,20	109,60
MARÇ	95,00	75,40
ABRIL	64,20	91,60
MAIG	20,20	122,90*
ACUMULAT	279,20	492,50

*Segons estació meteorològica abocador.

Plànol explotació



Comentaris

Obres:

S'estan executant les obres de la 10a fase d'explotació. Previsió de finalització 30 de juny de 2018.

Explotació:

S'estan dipositant residus a la meitat esquerra de la zona d'abocament, avançant cap a la mota frontal.

Incidències:

Degut a les fortes pluges, del dia 12, es produí una esllavissada en el terreny situat davant del talús de la mota frontal, afectant el camí d'accés a la zona de descàrrega. Es procedí a reparar.

Comentaris:

En aquest mes de maig s'ha incrementat l'entrada i sortida de lixiviats, degut a l'increment de pluvimetria, tal i com es pot comprovar en la comparativa amb l'any anterior.

A nivell de totalitat de residus entrats a l'abocador, es detecta una certa tendència a la disminució dels volums, tendència que també es pot observar en els volums de RSU que actualment entren a l'abocador.